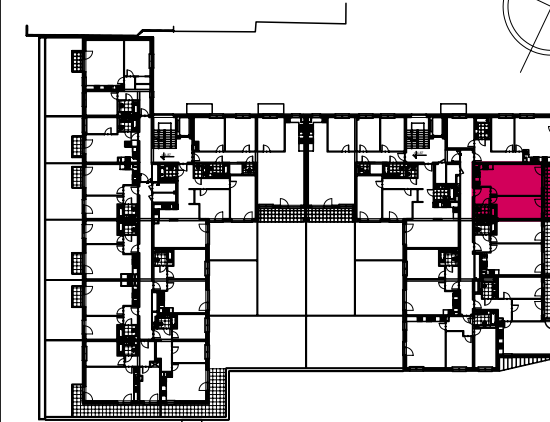




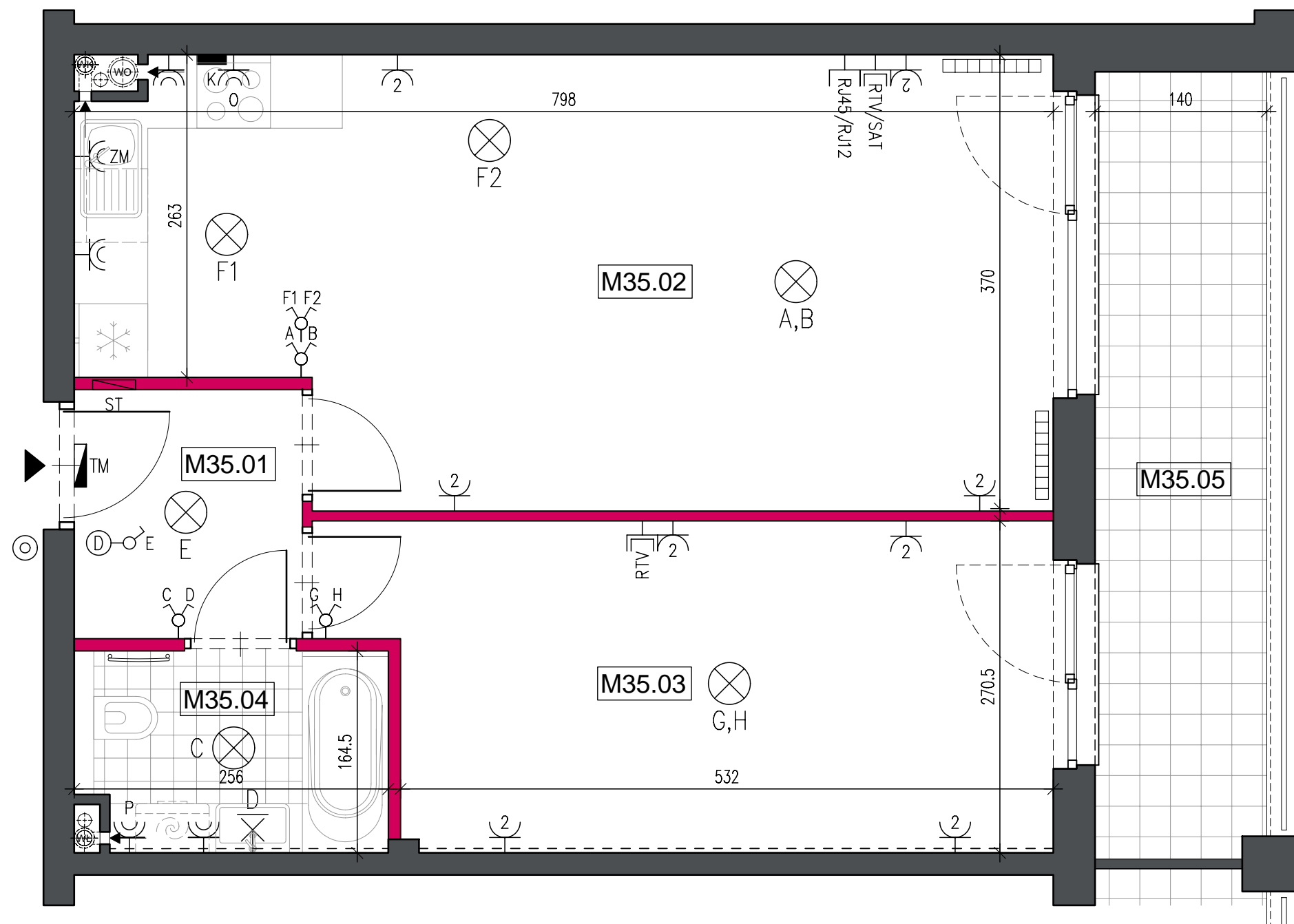
# Park Lennona W OTWOCKU

## Park Lennona Sp. z o.o.

Biurow sprzedaży:  
ul. Powstańców Warszawy 13  
05-400 Otwock  
tel. 22 779 21 45, 733 700 400  
biuro@parklennona.pl  
www.parklennona.pl



Pi tro 1 Lokal nr 35 2 Pokoje



### UWAGA:

1. Wymiary pomieszczeń, lokalizacje przyborów sanitarnych, rozmieszczenie punktów oświetleniowych etc., podano zgodnie z projektem wykonawczym. Mogą wystąpić niewielkie różnice wymiarów i usytuowania elementów powstałe w trakcie realizacji prac budowlanych. Podane na rzucie wymiary są wymiarami w świetle pionowych przegród (ścian) w stanie surowym.

2. Zestawienie powierzchni użytkowych poszczególnych pomieszczeń lokalu podano na podstawie projektu wykonawczego; obliczenie powierzchni użytkowych poszczególnych pomieszczeń i lokalu wykonano zgodnie z Rozporządzeniem Ministra Transportu, Budownictwa i Gospodarki Morskiej z dnia 25.04.2012 r. w sprawie szczegółowego zakresu i formy projektu budowlanego (Dz. U. z dnia 27 kwietnia 2012 roku).

- Włącznik jednobiegunowy
- Włącznik dwubiegunowy
- Włącznik schodowy
- Gniazdo wtykowe podwójne z uziemieniem, 230V/16A
- Gniazdo wtykowe podwójne z uziemieniem, IP44, 230V/16A
- Puszka dla kucharki elektrycznej (wys. montażu 0,3m)

- RJ45/RJ12 gniazdo teleinformatyczne
- RTV/SAT gniazdo telewizyjne RTV/SAT
- RTV gniazdo telewizyjne RTV
- D wypust domofonowy, h=155cm
- Oprawa żyrandolowa
- Wypust do oprawy kinkietowej, h=195cm

- Tablica mieszkaniowa
- Tablica rozdzielcza mediów
- Przycisk dzwonka

Gniazda wtykowe w pokojach montowane na wysokości h=30cm  
Gniazda wtykowe kuchenne nad blatem montowane na wys=1,15m z uziemieniem IP44  
Dzwonek zintegrowany z tablicą mieszkaniową

### OPIS OZNACZEŃ DLA GNIAZD WTYKOWYCH

- P - pralka (wys. montażu 1,4m)
- T - taras (wys. montażu 0,3m)
- ZM - zmywarka (wys. montażu 0,6m)
- L - lodówka (wys. montażu 1,4m)
- O - okap kuchenny (wys. montażu 2,2m)

- Grzejnik stalowy płytowy, z zaworem termostatycznym
- Grzejnik łazienkowy
- Kratki wentylacyjne
- Ściana rozbieralna
- Ściana nierozbieralna
- hp oznaczenie wysokości parapetu

**POWIERZCHNIA** 49,69 m<sup>2</sup>  
**LOGGIA** 8,99 m<sup>2</sup>

MEDIA