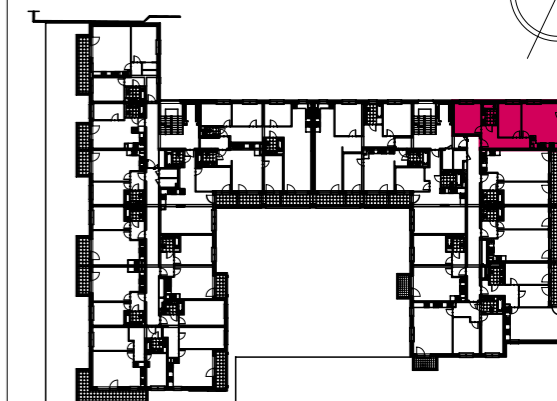




# Park Lennona W OTWOCKU

## Park Lennona Sp. z o.o.

Biurow sprzedaży:  
ul. Powstańców Warszawy 13  
05-400 Otwock  
tel. 22 779 21 45, 733 700 400  
biuro@parklennona.pl  
www.parklennona.pl



Pi tro 2

Lokal nr 43

3 Pokoje

### UWAGA:

1. Wymiary pomieszczeń, lokalizacje przyborów sanitarnych, rozmieszczenie punktów oświetleniowych etc., podano zgodnie z projektem wykonawczym. Mogą wystąpić niewielkie różnice wymiarów i usytuowania elementów powstałe w trakcie realizacji prac budowlanych. Podane na rzucie wymiary są wymiarami w świetle pionowych przegród (ścian) w stanie surowym.

2. Zestawienie powierzchni użytkowych poszczególnych pomieszczeń lokalu podano na podstawie projektu wykonawczego; obliczenie powierzchni użytkowych poszczególnych pomieszczeń i lokalu wykonano zgodnie z Rozporządzeniem Ministra Transportu, Budownictwa i Gospodarki Morskiej z dnia 25.04.2012 r. w sprawie szczegółowego zakresu i formy projektu budowlanego (Dz. U. z dnia 27 kwietnia 2012 roku).

- włącznik jednobiegunowy
- włącznik dwubiegunowy
- włącznik schodowy
- gniazdo wtykowe podwójne z uziemieniem, 230V/16A
- gniazdo wtykowe podwójne z uziemieniem, IP44, 230V/16A
- puszka dla kuchenki elektrycznej (wys. montażu 0,3m)

- gniazdo teleinformatyczne
- gniazdo telewizyjne RTV/SAT
- gniazdo telewizyjne RTV
- wypust domofonowy, h=155cm
- oprawa żyrandolowa
- wypust do oprawy kinkietowej, h=195cm

- tablica mieszkaniowa
  - tablica rozdzielcza mediów
  - przycisk dzwonka
- Gniazda wtykowe w pokojach montowane na wysokości h=30cm  
Gniazda wtykowe kuchenne nad blatem montowane na wys.=1,15m z uziemieniem IP44  
Dzwonek zintegrowany z tablicą mieszkaniową

### OPIS OZNACZEŃ DLA GNIAZD WTYKOWYCH

- P - pralka (wys. montażu 1,4m)
- T - taras (wys. montażu 0,3m)
- ZM - zmywarka (wys. montażu 0,6m)
- L - lodówka (wys. montażu 1,4m)
- O - okap kuchenny (wys. montażu 2,2m)

- grzejnik stalowy płytowy, z zaworem termostatycznym
- grzejnik łazienkowy
- kratki wentylacyjne
- ściana rozbierna
- ściana nierozbierna
- oznaczenie wysokości parapetu

**POWIERZCHNIA** 60,60 m<sup>2</sup>  
**BALKON** 3,48 m<sup>2</sup>

MEDIA